



长江期货尿素周报： 主力基差走强

长江期货股份有限公司交易咨询业务资格：鄂证监期货字【2014】1号

【产业服务总部 | 能化产业服务中心】

研究员：张 英 执业编号：F03105021 投资咨询号：Z0021335

2025-11-24

Changjiang
Securities



汇聚财智 共享成长

Gathering Wealth and Wisdom Achieving Mutual Growth

01 尿素：主力基差走强



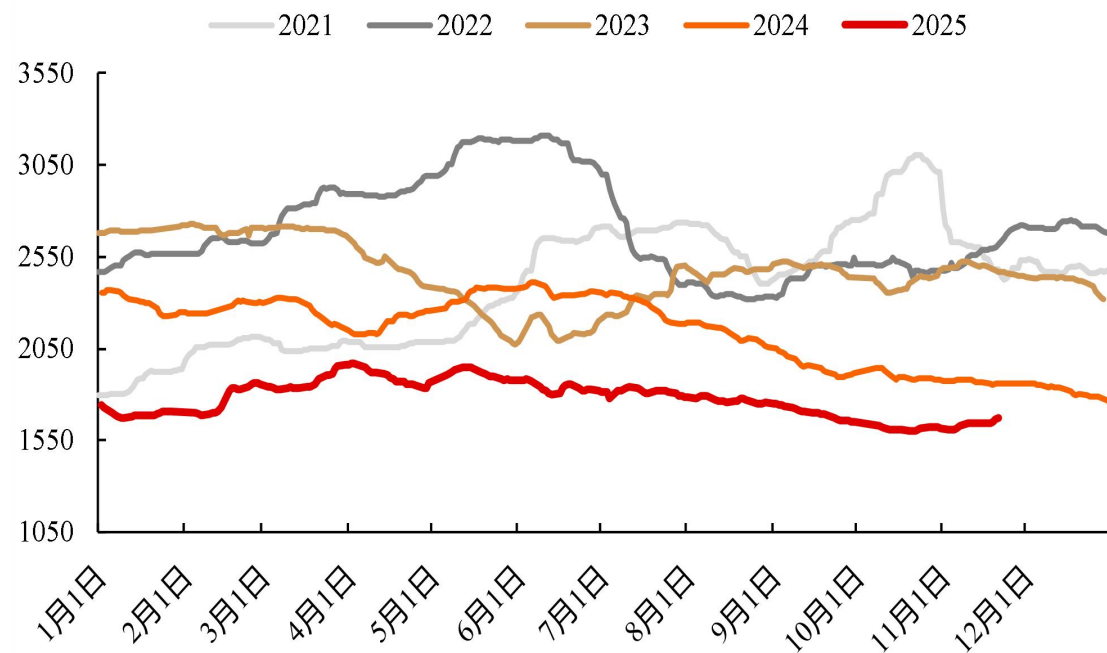
- 1 市场变化：价格：**尿素周度价格重心小幅上移，11月21日尿素2601合约收盘价1654元/吨，较上周上调2元/吨，期间最高1675元/吨，最低1641元/吨。尿素现货河南市场日均价1630元/吨，较上周上调36元/吨。涨幅2.26%。**基差：**尿素主力基差连续走强，11月21日河南市场主力基差-24元/吨，周度基差运行区间（-68）—（-24）元/吨。**价差：**尿素1-5价差窄幅震荡，11月21日1-5价差-74元/吨，周度运行区间（-75）—（-70）元/吨。
- 2 基本面变化：供应端**中国尿素开工负荷率85.85%，较上周提升1.92个百分点，其中气头企业开工负荷率72.89%，较上周持平，尿素日均产量20.29万吨。**成本端**无烟煤市场趋稳运行，截至11月20日，山西晋城S0.4-0.5无烟洗小块含税价900-960元/吨，较上周同期收盘价格重心持平。**需求端**北方冬小麦处于集中播种期，其中山东过5成，河南近3成，山西近7成，江苏近4成，湖北近7成，四川过4成，重庆过3成。江南华南晚稻处于大面积收获阶段，其中湖南、江西基本结束，浙江约3成，广西过5成。复合肥企业产能运行率34.61%，较上周提升4.29个百分点。复合肥库存65.48万吨，较上周减少0.15万吨，近期复合肥开工率提升、成品去库速度放缓。三聚氰胺、脲醛树脂等其他工业需求支撑增强。**库存端**尿素企业库存124.6万吨，较上周减少3.7万吨。尿素港口库存27.1万吨，较上周增加1万吨。尿素注册仓单7183张，合计14.366万吨，较上周持平。
- 3 主要运行逻辑：**尿素检修装置恢复，日均产量提升。各地区秋种基本过半，农业用肥逐渐减弱，复合肥开工提升增加对尿素需求支撑，淡储逢低适量备货，港口库存重新累库，注册仓单增幅明显，高日产及高库存背景下尿素持续上涨动力不足，仍偏震荡格局，01合约区间参考1600-1700。
- 4 重点关注：**复合肥开工情况、尿素装置减产检修情况、出口政策、煤炭价格波动

- 尿素周度价格重心小幅上移，11月21日尿素2601合约收盘价1654元/吨，较上周上调2元/吨，期间最高1675元/吨，最低1641元/吨。尿素现货河南市场日均价1630元/吨，较上周上调36元/吨。涨幅2.26%。

尿素2601合约走势图



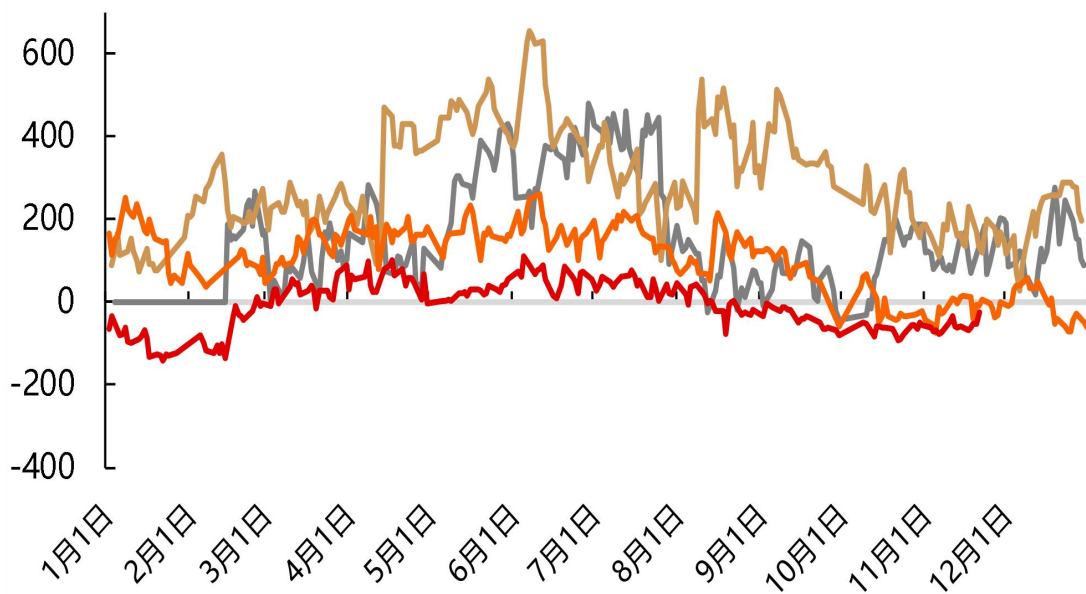
中国尿素(小颗粒)日度均价 (元/吨)



- 基差：尿素主力基差连续走强，11月21日河南市场主力基差-24元/吨，周度基差运行区间（-68）—（-24）元/吨。
- 价差：尿素1-5价差窄幅震荡，11月21日1-5价差-74元/吨，周度运行区间（-75）—（-70）元/吨。

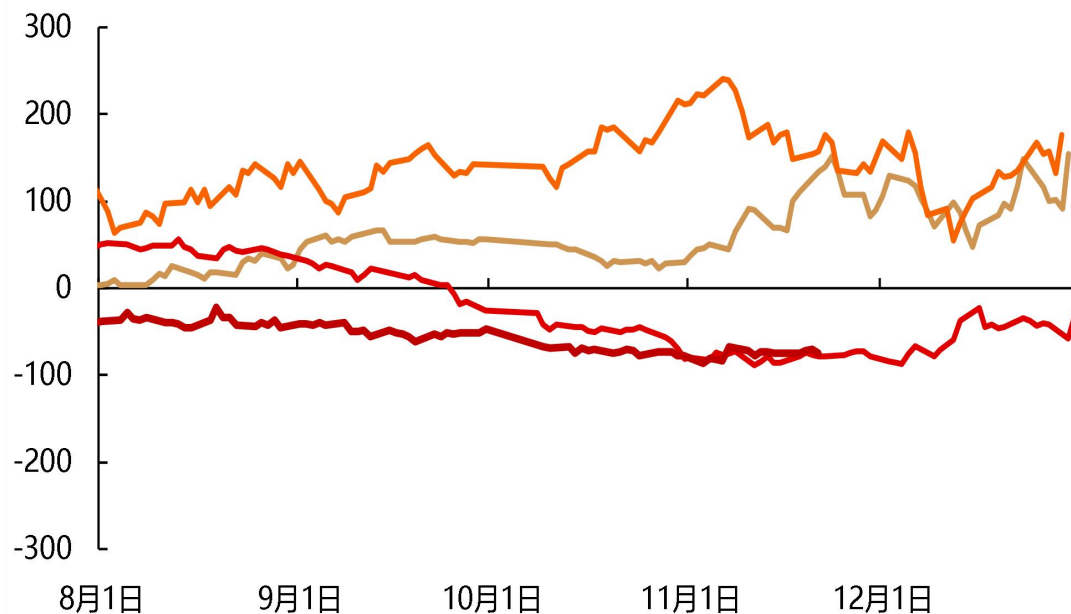
尿素主力基差（河南）（元/吨）

— 2021 — 2022 — 2023 — 2024 — 2025



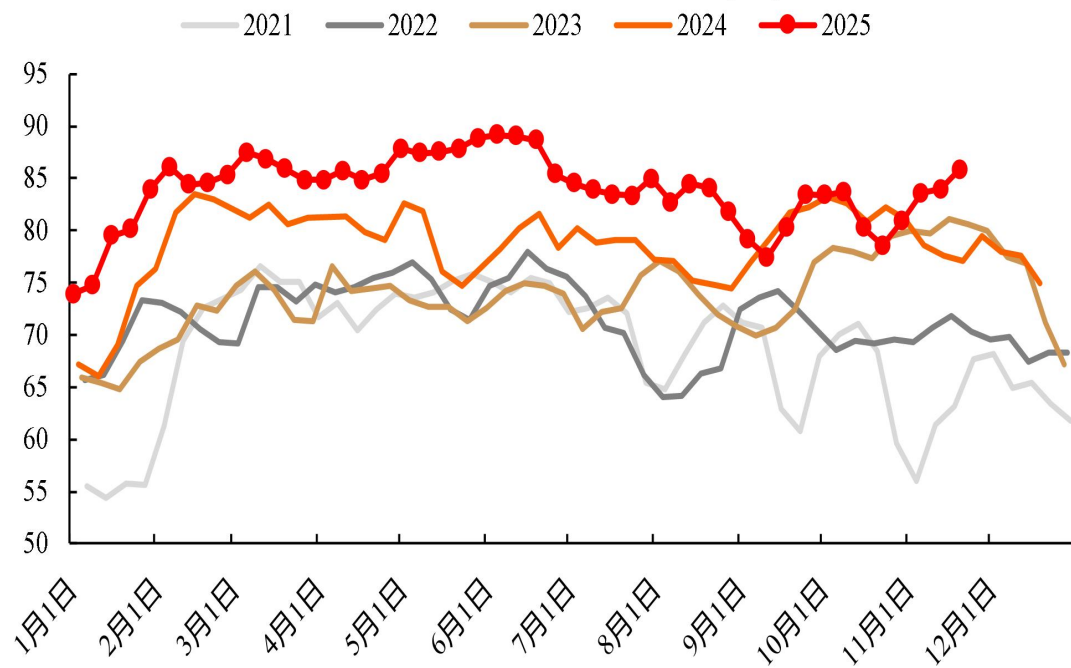
尿素1-5合约价差（元/吨）

— 2021 — 2022 — 2023 — 2024 — 2025

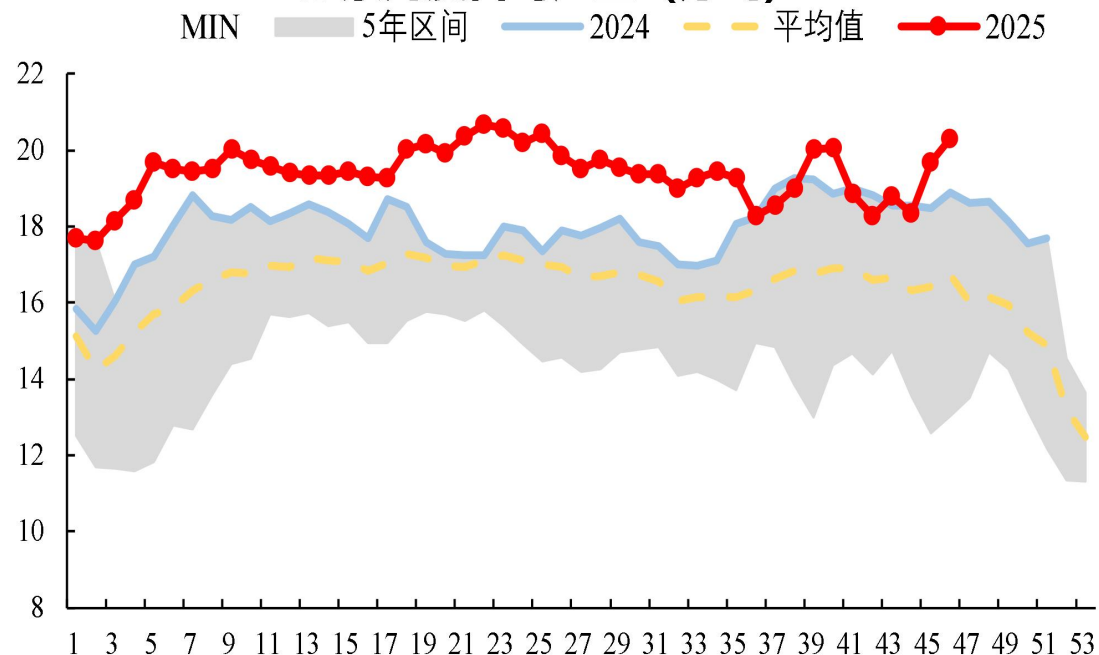


中国尿素开工负荷率85.85%，较上周提升1.92个百分点，其中气头企业开工负荷率72.89%，较上周持平，尿素日均产量20.29万吨。供应方面，下周山西、河南、云南等部分检修装置计划复产，预计供应量小幅增加。

中国尿素周度开工负荷率 (%)



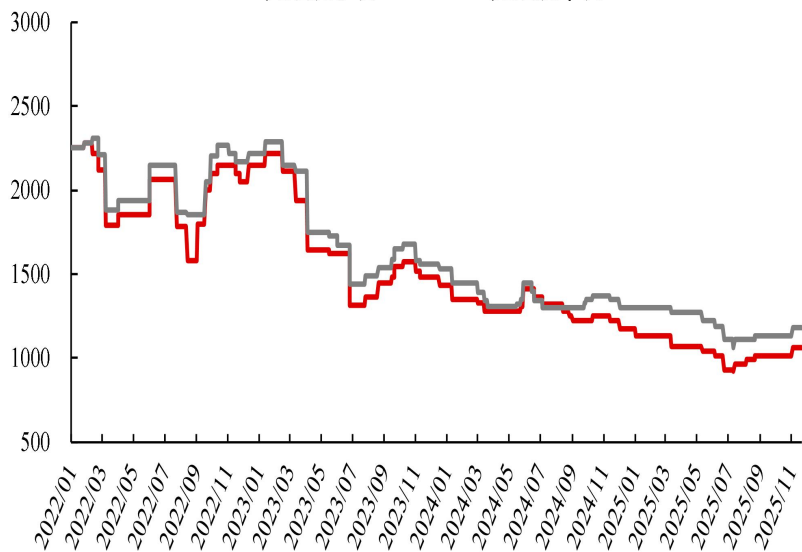
尿素周度日均产量 (万吨)



- 成本方面，无烟煤市场趋稳运行，截至11月20日，山西晋城S0.4-0.5无烟洗小块含税价900-960元/吨，较上周同期收盘价格重心持平。
- 利润方面，煤制尿素毛利率-7.79%，气制尿素毛利率-14.24%，成本端煤炭价格偏稳，尿素价格上调，尿素生产利润窄幅恢复。

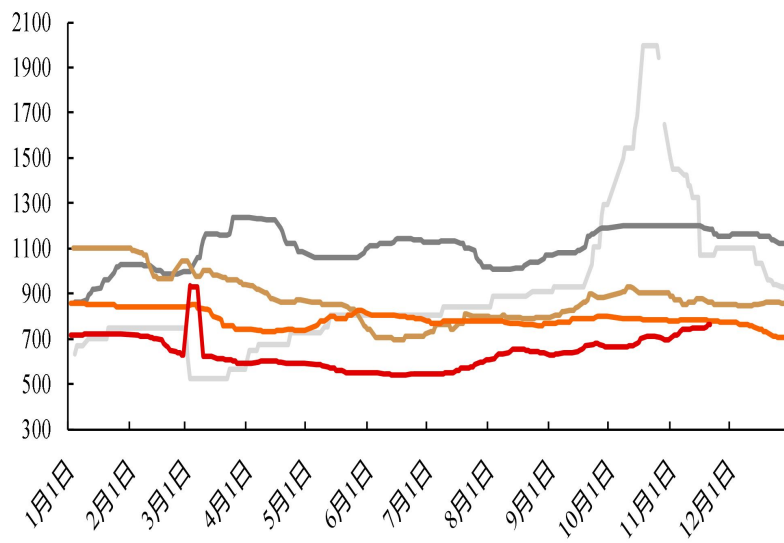
无烟煤价格 (元/吨)

— 无烟洗小块 — 无烟洗中块



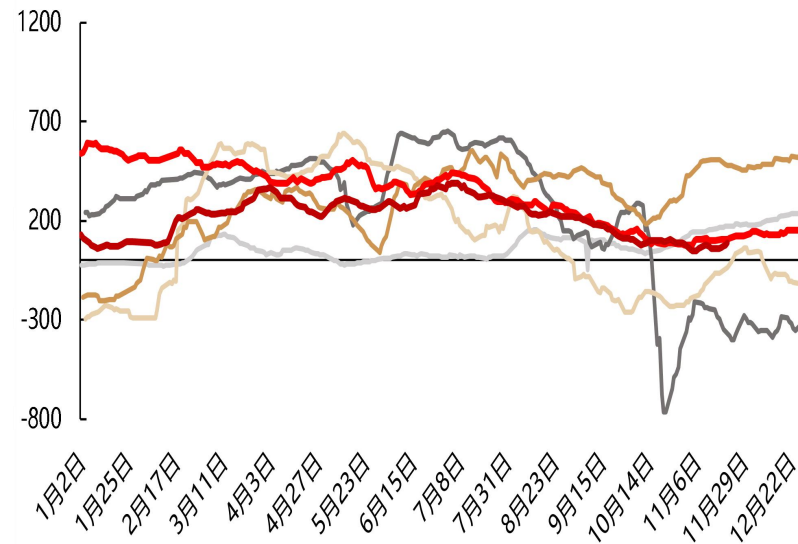
山东动力煤(Q5500)日度均价 (元/吨)

— 2021 — 2022 — 2023 — 2024 — 2025



煤制尿素利润 (元/吨)

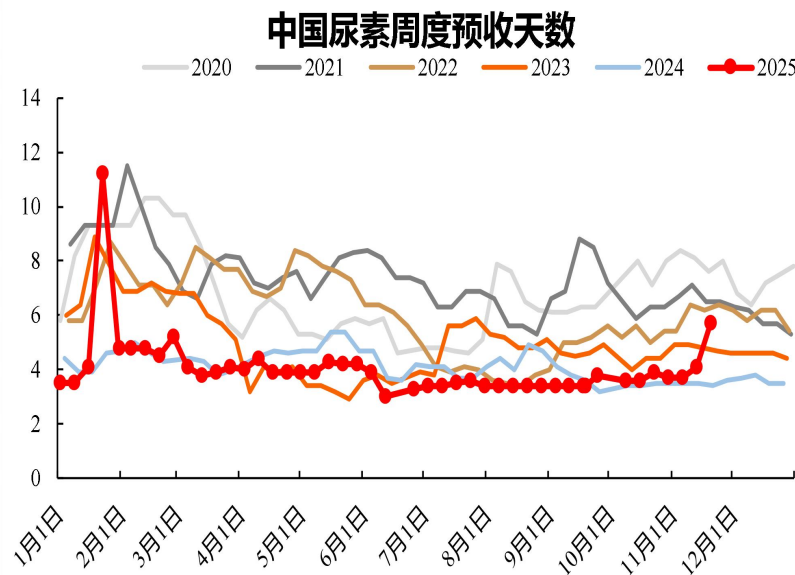
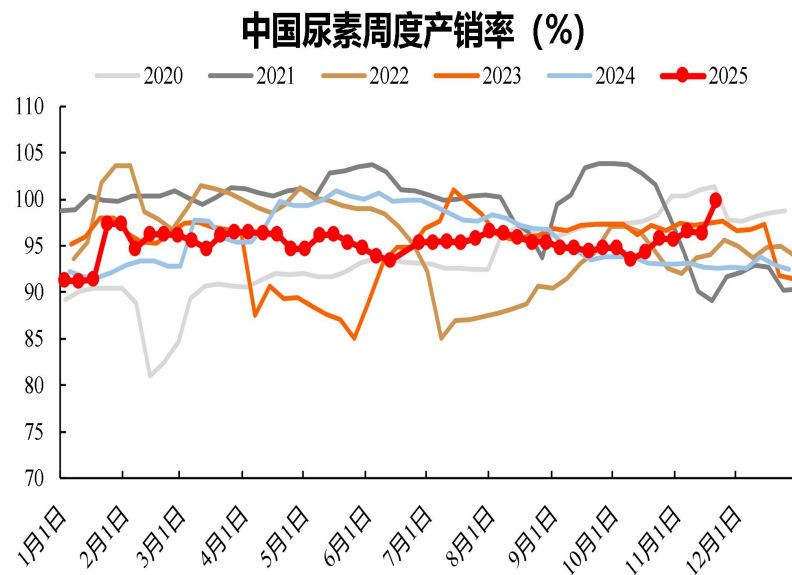
— 2020 — 2021 — 2022 — 2023 — 2024 — 2025



06 重点数据跟踪-需求



□ 主要尿素生产企业平均预收5.7天，尿素企业周度产销率99.8%。秋收秋播展开，农需适量跟进，淡储逢低适量备货，尿素产销边际好转。



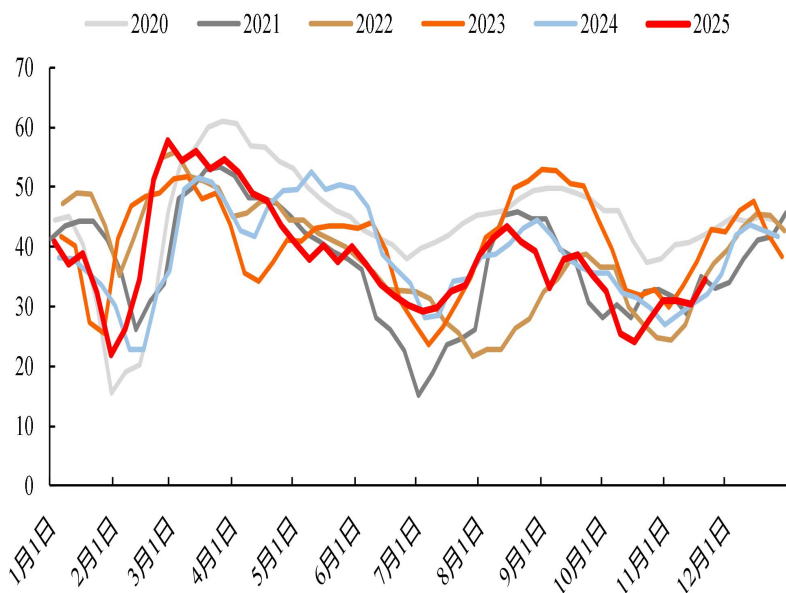
中国尿素农业用肥旺季时间统计

	1月	2月	3月	4月	5月	6月	7月	8月	9月	10月	11月	12月
农业用肥旺季			小麦主产区春小麦返青肥（占全年农业用量约20%）			玉米及水稻等作物追肥（占全年农业用量50%以上）			小麦底肥期用肥（占全年农业用量20%）			
复合肥对尿素需求季节性	春季复合肥生产旺季			夏季高氮复合肥生产旺季（占复合肥全年尿素需求量50%以上）				秋季高磷复合肥生产旺季（占复合肥全年尿素需求的20%以上）			春季复合肥生产旺季	

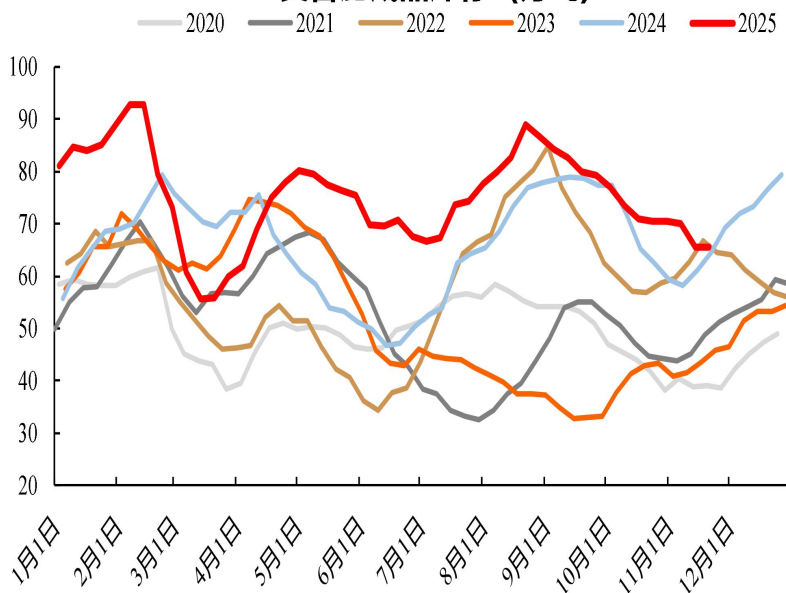
❑ 复合肥企业产能运行率34.61%，较上周提升4.29个百分点。复合肥库存65.48万吨，较上周减少0.15万吨，近期复合肥开工率提升、成品去库速度放缓。

❑ 秋收秋播进展：北方冬小麦处于集中播种期，其中山东过5成，河南近3成，山西近7成，江苏近4成，湖北近7成，四川过4成，重庆过3成。江南华南晚稻处于大面积收获阶段，其中湖南、江西基本结束，浙江约3成，广西过5成。

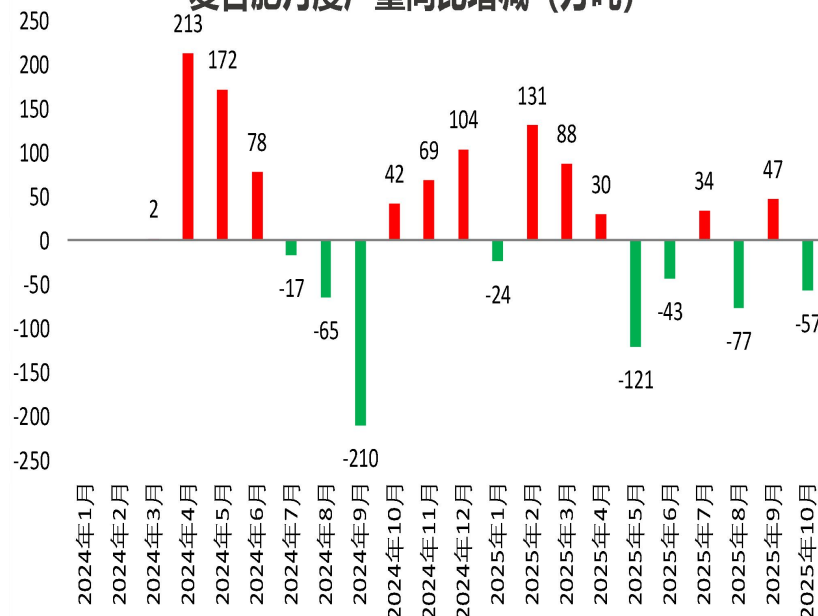
复合肥开工负荷率 (%)



复合肥成品库存 (万吨)



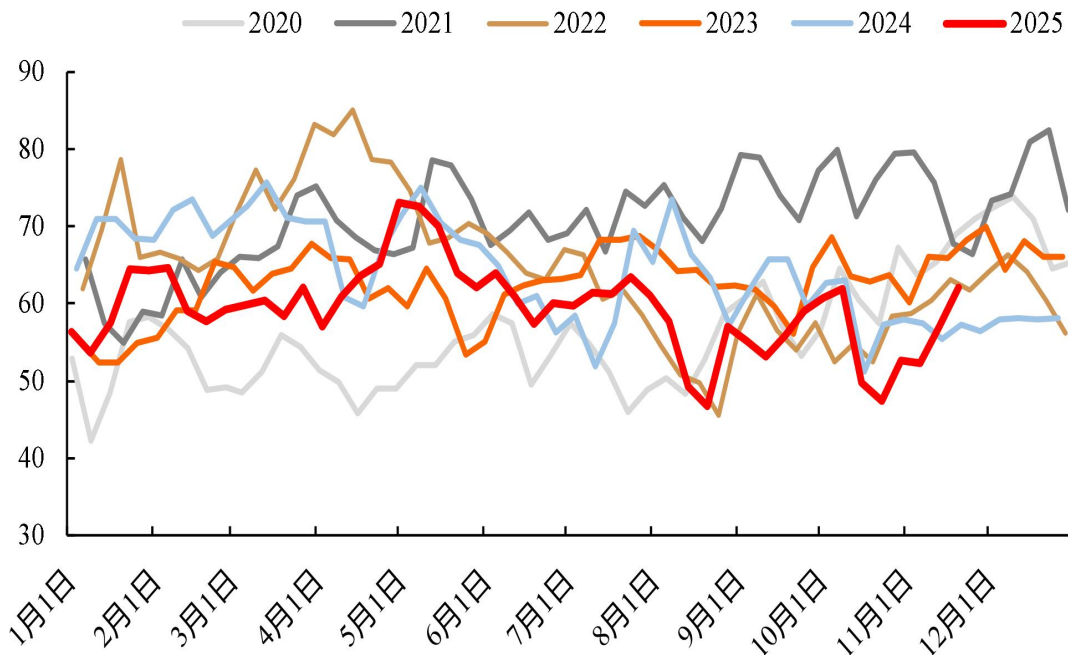
复合肥月度产量同比增减 (万吨)



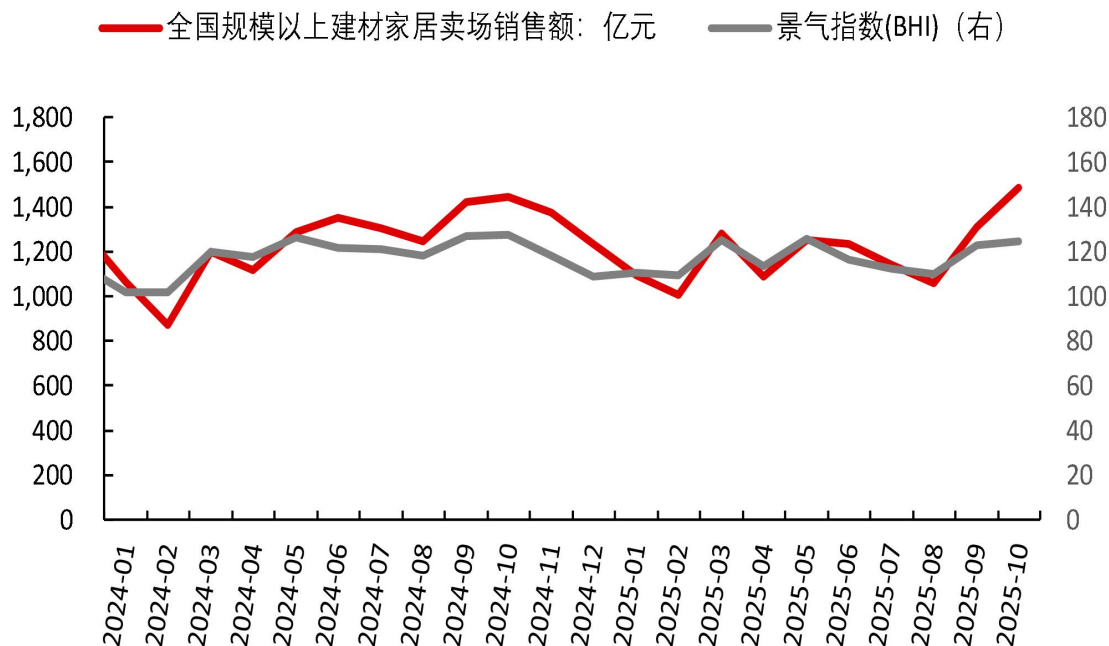
三聚氰胺企业开工负荷率62.1%，较上周提升5.04个百分点，周度产量3.193万吨。山东华鲁恒升一期装置检修结束后恢复正常生产，河南晋控天庆降负荷生产，陕西龙华新装置顺利转优，预计国内三聚氰胺企业开工负荷率或将维持在六成以上波动。

全国建材家居景气指数和规模以上建材家居卖场销售额上调，板材市场需求支撑增强。

中国三聚氰胺周度开工负荷率 (%)

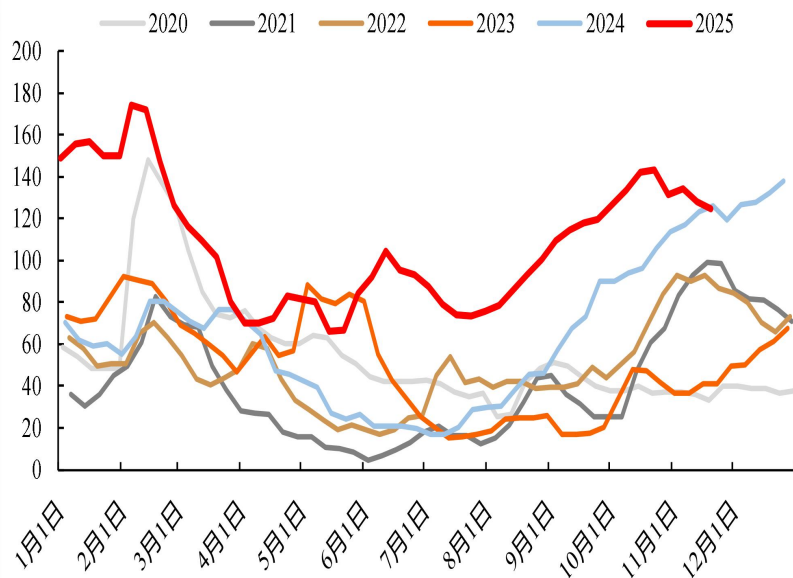


全国建材家居卖场消费额及景气指数

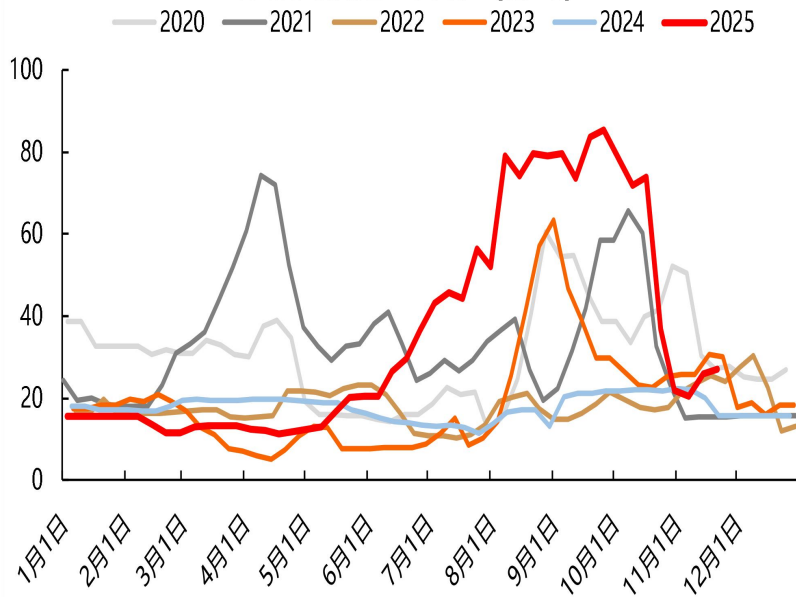


■ 尿素企业库存124.6万吨，较上周减少3.7万吨。尿素港口库存27.1万吨，较上周增加1万吨。尿素注册仓单7183张，合计14.366万吨，较上周持平。

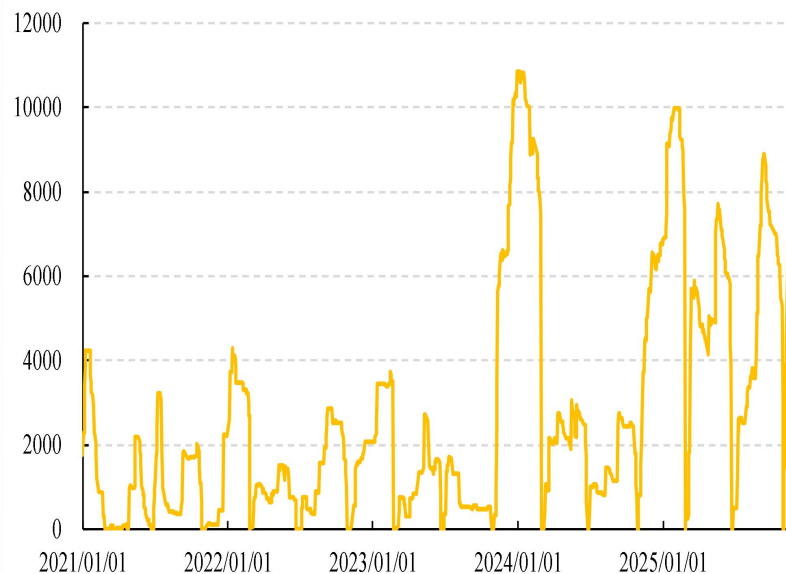
尿素周度企业库存 (万吨)



尿素周度港口库存 (万吨)



尿素注册仓单数量 (张)



声明



风险提示

本报告仅供参考之用，不构成卖出或买入期货、期权合约或其他投资标的要约或邀请。在任何情况下，本报告中的信息和意见均不构成对任何个人的投资建议。任何形式的分享投资收益或者分担投资损失的书面或口头承诺均为无效。投资者应当充分了解报告内容的局限性，结合自己的投资目标和财务状况自行判断是否采用本报告所载内容和信息并自行承担风险，我公司及员工对投资者使用本报告及其内容而造成的一切后果不承担任何法律责任。

免责声明

长江期货股份有限公司拥有期货交易咨询资格。长江期货系列报告的信息均来源于公开资料，本公司对这些信息的准确性和完整性不作任何保证，也不保证所包含的信息和建议不会发生任何变更。本报告所载资料、意见及推测仅反映在本报告所载明日期的判断，本公司可随时修改，毋需提前通知，投资者应当自行关注相应的更新或修改。本公司已力求报告内容的客观、公正，但文中的观点、结论和建议仅供参考，不代表对期货价格涨跌或市场走势的确定性判断。报告中的信息或意见并不构成所述期货的买卖出价，投资者据此作出的任何投资决策与本公司和作者无关。本公司及作者在自身所知范围内，与本报告中所评价或推荐的交易机会不存在法律法规要求披露或采取限制、静默措施的利益冲突。本报告版权仅为本公司所有，未经本公司书面许可，任何机构和个人不得以任何形式翻版、复制、发布、引用或再次分发他人，或投入商业使用。如征得本公司同意引用、刊发的，需在允许的范围内使用，并注明出处为“长江期货股份有限公司”，且不得对本报告进行有悖原意的引用、删节和修改。本公司保留追究相关责任的权利。



THANKS

感谢

Changjiang
Securities

长江期货股份有限公司

Add /武汉市江汉区淮海路88号13、14层

Tel / 027-65777102



汇聚财智 共享成长

Gathering Wealth and Wisdom Achieving Mutual Growth