



长江期货鲜果周报

震荡偏强

长江期货股份有限公司交易咨询业务资格：鄂证监期货字{2014}1号

2026-1-9

【产业服务总部|棉纺团队】

黄尚海 执业编号:F0270997 投资咨询编号:Z0002826

Changjiang
Securities



汇聚财智 共享成长

Gathering Wealth and Wisdom Achieving Mutual Growth

目 录

01

苹果：震荡偏强

02

红枣：震荡偏强





01

苹果：震荡偏强

*Changjiang
Securities*

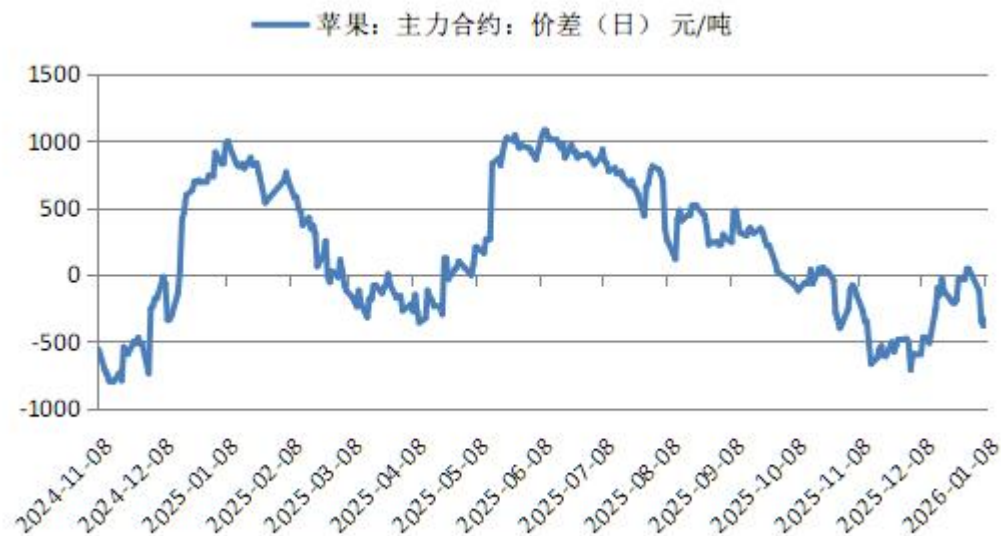
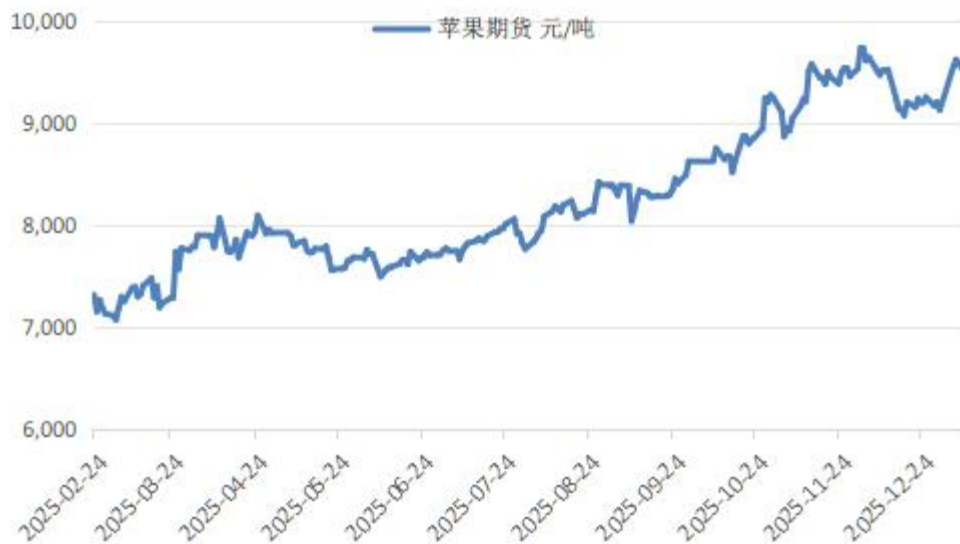
汇聚财智 共享成长

Gathering Wealth and Wisdom Achieving Mutual Growth

1 **整体观点：**本周晚富士苹果产区询价客商略有增多，各产区交易氛围不一，果农货源出库多集中在甘肃、辽宁产区，其余产区走货尚未见明显加快。周内客商多包装自存货源，果农货交易集中于低价货源，以包装礼盒类为主，整体发货量不大。目前价格偏稳弱，个别产区价格略有松动。从销区市场来看，成交仍显清淡，周内到货减少，销售存在压力，中转库积压增多。（数据来源：上海钢联）

2 **风险因素：**市场消费情况、宏观政策因素

- 本周苹果主力震荡偏强。
- 苹果基差-336元，较上周-375。



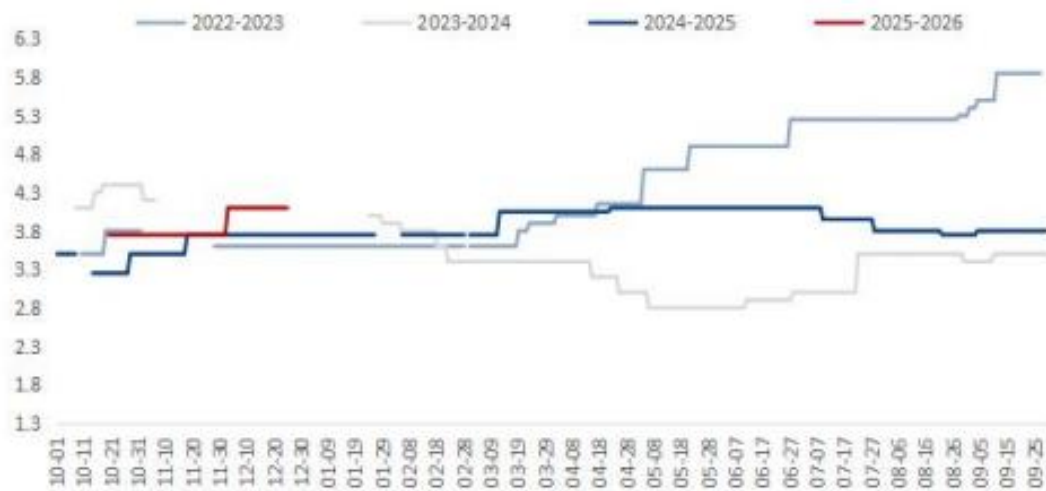
数据来源：博易大师、IFIND、上海钢联、中果网、长江期货

- 截止2025年1月2日，全品种苹果批发价格为9.43元/公斤，较上周+0.06元/公斤；富士苹果批发价格为9.10元/公斤，较上周持平。
- 近期富士苹果现货价格走势企稳走势。

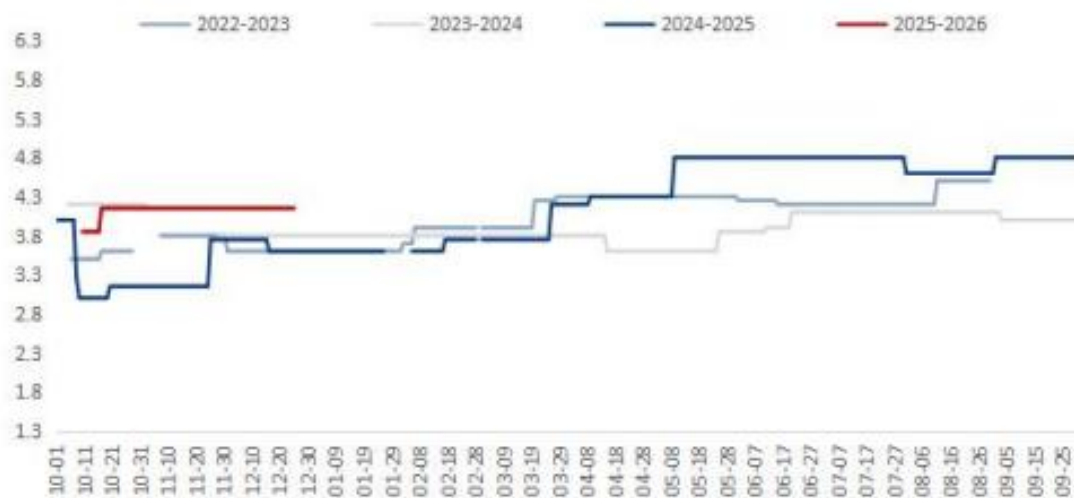


- **山东产区：**蓬莱产区 65-70#统货 2.0-2.2 元/斤附近，75#果农一二级 3.4-3.6 元/斤。栖霞产区 80#以上奶油富士 1.8-2.0 元/斤，晚富士 80#一二级片红果农货源意向成交价 3.7-4.5元/斤。
- **陕西产区：**目前洛川目前 70#以上果农半商品出库 4.0-4.3 元/斤附近，70#以上果农统货出库 3.5-4 元/斤附近，高次 2.2 元/斤附近。多以质论价。白水产区 75#起步果农好统货 2.8-3.3 元/斤左右。

栖霞80#一二级价格走势

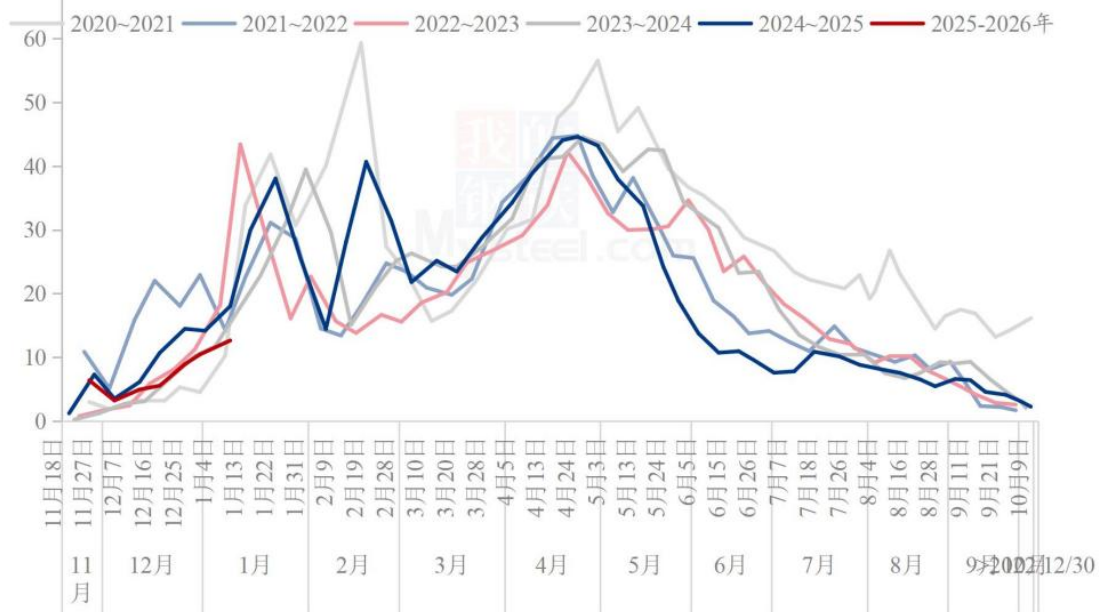


洛川70#半商品价格走势图

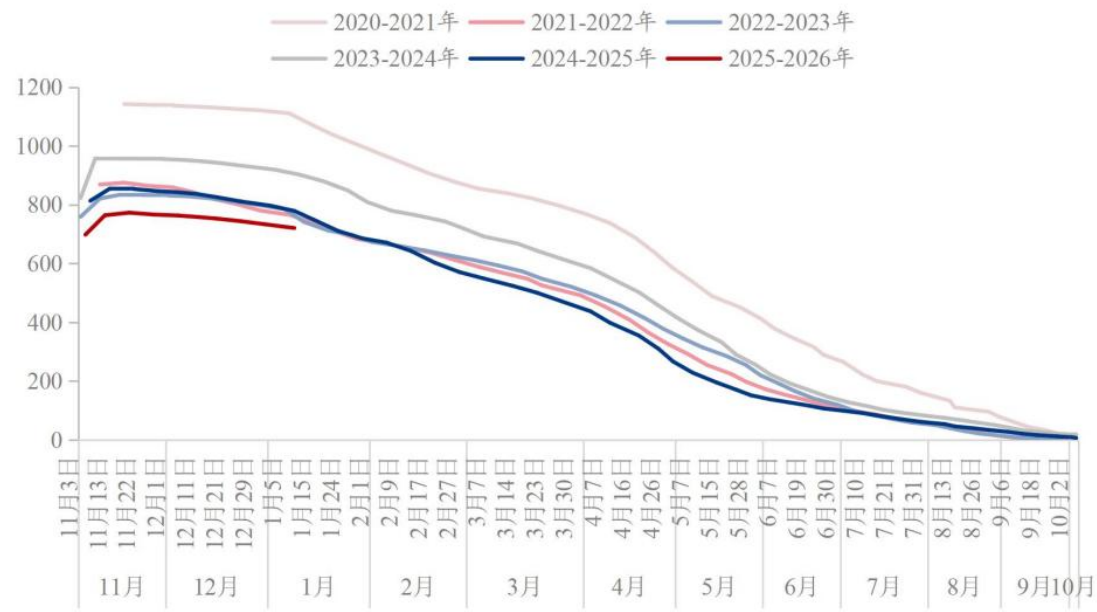


- 截至 2026 年 1 月 7 日，全国主产区苹果冷库库存量为 720.90 万吨，环比上周减少 12.66 万吨，去库速度环比略有增快，同比仍低于去年同期

全国主产区冷库单周出货量走势图（单位：万吨）



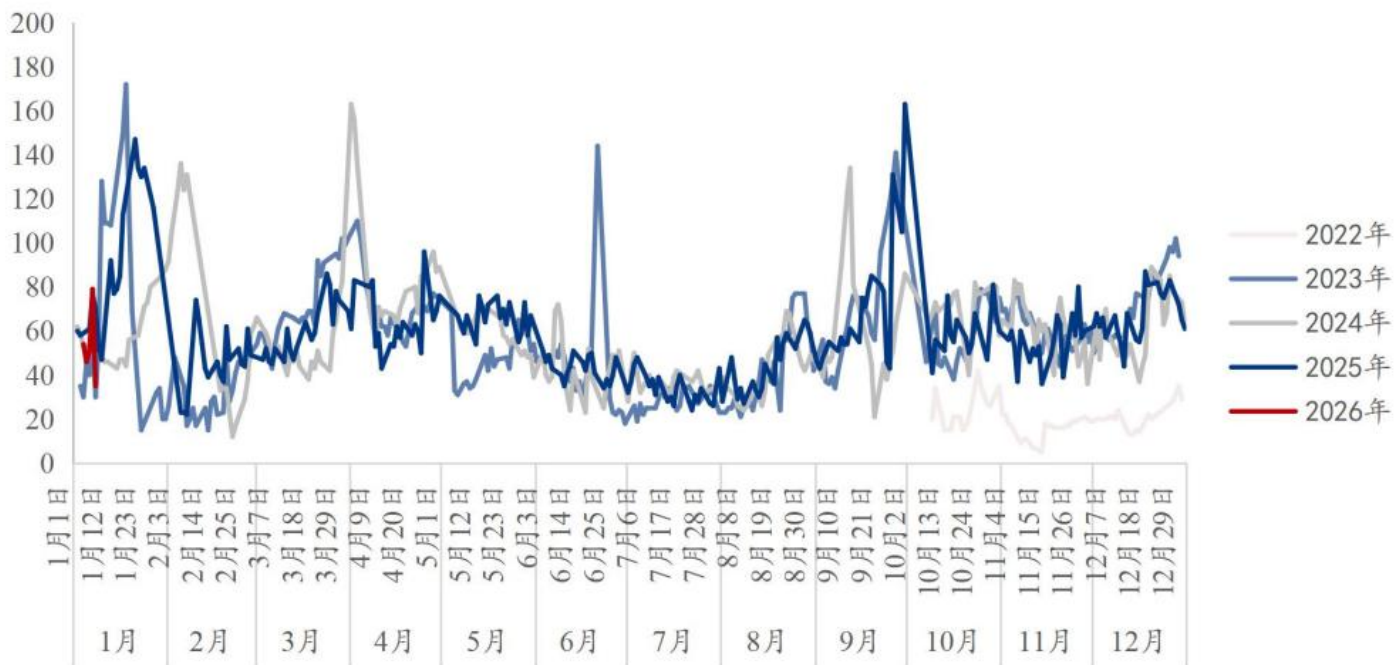
全国主产区冷库苹果剩余量变化走势（单位：万吨）



数据来源：IFIND、上海钢联、中果网、长江期货

- 华南市场：广东槎龙市场早间到车辆较上周整体减少，周内日均到车 23.60 车左右。市场山东 80#晚富士筐装价格主流 3.8-4 元/斤，箱装 4.5-5.5 元/斤，实际成交以质论价。洛川晚富士筐装 70#起步 4.0-5.5 元/斤。静宁晚富士 70#起步箱装 5.8-7.5 元/斤。近期市场消费仍显一般，下游拿货积极性下降，到车日内消化存在压力，中转库积压增加，仍以甘肃好货货源走货为主，二三级批发商按需拿货。

广东三大市场苹果早间到车量（辆）

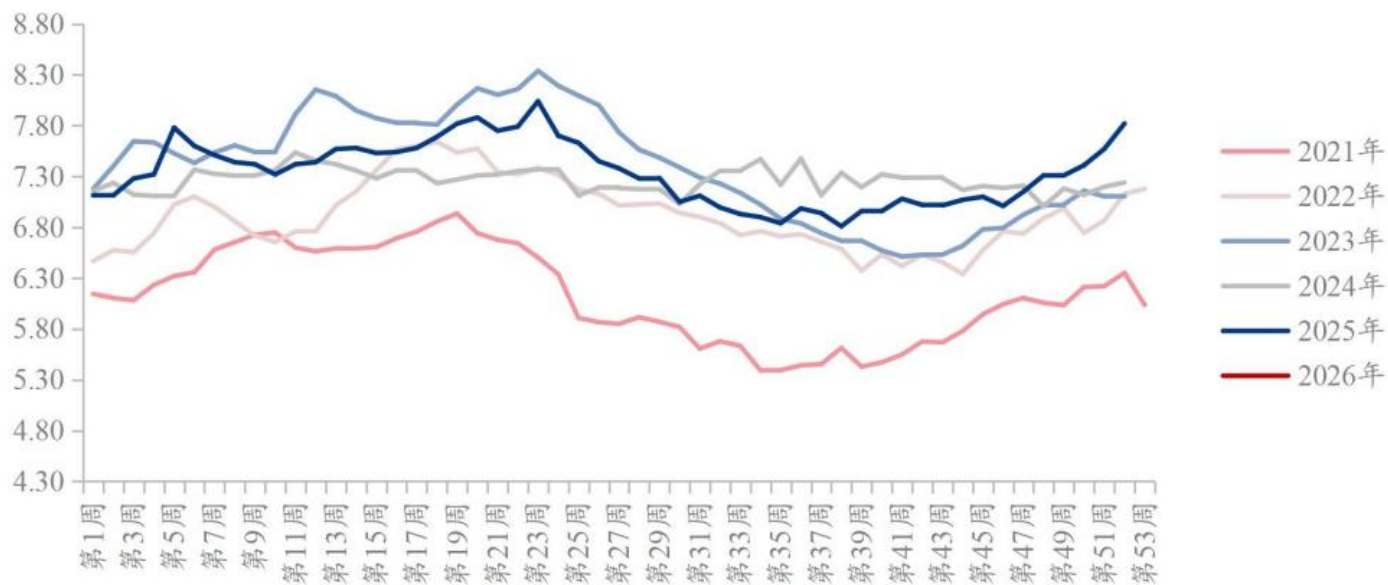


数据来源：IFIND、上海钢联、中果网、长江期货

- 2025-2026 产季处收购阶段，栖霞 80#一二级存储商利润暂停统计。

- 截止 2026 年第 2 周，农业农村部监测的六种水果批发均价为 7.80 元/公斤，环比2025 年第 52 周下跌 0.02 元/公斤。六大种类水果本周上涨为主，巨峰葡萄、鸭梨、西瓜批发均价环比第 52 周上涨 0.15 元/公斤、0.03 元/公斤、0.10 元/公斤。菠萝、富士苹果批发均价环比第 52 周下跌 0.35 元/公斤、0.06 元/公斤。香蕉环比上周持平。

六种重点水果周度批发价格季节性走势（元/公斤）



数据来源：IFIND、上海钢联、中果网、长江期货



02

红枣：震荡偏强

*Changjiang
Securities*



汇聚财智 共享成长

Gathering Wealth and Wisdom Achieving Mutual Growth

- 1 **整体观点：**新疆灰枣收购告一段落，枣树进入休眠阶段，市场关注点转至旺季消费。本周河北销区市场到货较上周增加，市场到货以等外为主，价格弱稳运行，参考灰枣成品现货特级均价 9.49 元/公斤较上周 9.55 元/公斤下调 0.06 元/公斤，一级均价 8.20 元/公斤较上周 8.32 元/公斤下跌 0.12 元/公斤。（数据来源：上海钢联）

- 2 **风险因素：**市场消费情况、宏观政策因素

- 新疆产区灰枣收购基本结束，阿克苏地区通货主流价格参考 5.00–5.30 元/公斤，阿拉尔地区通货主流价格参考 5.20–5.80 元/公斤，喀什团场成交价格参考 6.20–6.40 元/公斤，麦盖提地区价格参考 6.00–6.30 元/公斤，产区原料收购以质论价，维持优质优价原则。产区收购告一段落，枣树进入休眠阶段，关注产区天气变化及销区旺季走货。



- **河北崔尔庄：**各等级价格参考超特 11.50 元/公斤，特级 9.00–10.00 元/公斤，一级 8.00–8.80 元/公斤，二级 6.70–7.40 元/公斤，三级 6.00–6.40 元/公斤，实际成交根据产地、质量不同价格不一。
- **河南市场：**特级价格 9.50–9.80 元/公斤，一级 8.30–8.80 元/公斤，二级 7.00–7.20 元/公斤，三级 6.00–6.20 元/公斤，实际成交以质论价，根据产地、品质不同价格不一。
- **广州如意坊：**广东如意坊市场日均到货 6.20 车，到货较上周 5.40 车增加 0.80 车，市场货源供应充足，价格较上周小幅回落 0.20 元/公斤，早市成交在 2 车左右，冷库出货尚可，由于到货较多冷库库存充足

红枣主销区价格走势图（单位：元/公斤）

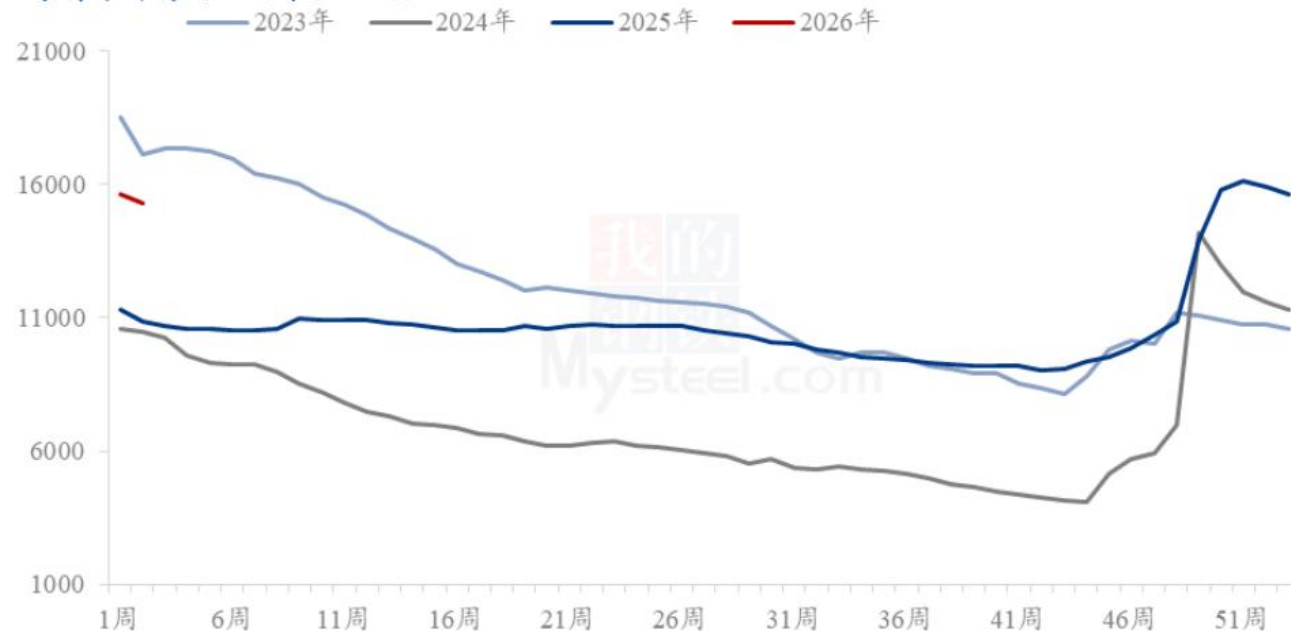


数据来源：IFIND、上海钢联、长江期货

汇聚财智 共享成长

- 据 Mysteel 农产品调研数据统计本周 36 家样本点物理库存在 15300 吨，较上周减少 349 吨，环比减少 2.23%，同比增加 41.27%，样本点库存环比下降。产区收购基本结束，市场货源流转整体平稳。贸易商在疆内囤原料现象较为普遍。随着腊月临近，节日备货需求预计将带动市场进入阶段性走货高峰，后续需重点关注终端实际走货速度及渠道去库表现。

36家样本库存对比（单位：吨）



数据来源：IFIND、上海钢联、长江期货

汇聚财智 共享成长

- 本周新疆主产区灰枣收购均价参考 5.65 元/公斤，河北销区市场一级成品价格参考 8.00–8.50 元/公斤，阿克苏到沧运费参考 530 元/吨，毛利润折合 0.97 元/公斤。



声明



风险提示

本报告仅供参考之用，不构成卖出或买入期货、期权合约或其他投资标的的要约或邀请。在任何情况下，本报告中的信息和意见均不构成对任何个人的投资建议。任何形式的分享投资收益或者分担投资损失的书面或口头承诺均为无效。投资者应当充分了解报告内容的局限性，结合自己的投资目标和财务状况自行判断是否采用本报告所载内容和信息并自行承担风险，我公司及员工对投资者使用本报告及其内容而造成的一切后果不承担任何法律责任。

免责声明

长江期货股份有限公司拥有期货交易咨询资格。长江期货系列报告的信息均来源于公开资料，本公司对这些信息的准确性和完整性不作任何保证，也不保证所包含的信息和建议不会发生任何变更。本报告所载资料、意见及推测仅反映在本报告所载明日期的判断，本公司可随时修改，毋需提前通知，投资者应当自行关注相应的更新或修改。本公司已力求报告内容的客观、公正，但文中的观点、结论和建议仅供参考，不代表对期货价格涨跌或市场走势的确定性判断。报告中的信息或意见并不构成所述期货的买卖出价，投资者据此作出的任何投资决策与本公司和作者无关。本公司及作者在自身所知情范围内，与本报告中所评价或推荐的交易机会不存在法律法规要求披露或采取限制、静默措施的利益冲突。本报告版权仅为本公司所有，未经本公司书面许可，任何机构和个人不得以任何形式翻版、复制、发布、引用或再次分发他人，或投入商业使用。如征得本公司同意引用、刊发的，需在允许的范围内使用，并注明出处为“长江期货股份有限公司”，且不得对本报告进行有悖原意的引用、删节和修改。本公司保留追究相关责任的权利。

联系我们



长江证券股份有限公司

Add / 湖北省武汉市淮海路88号长江证券大厦

Tel / 95579或4008888999

长江期货股份有限公司

Add / 湖北省武汉市淮海路88号长江证券大厦

13-14楼

Tel / 027-85861133

长江证券承销保荐有限公司

Add / 上海市虹口区新建路200号

国华金融中心B栋20楼

Tel / 021-61118978

长江成长资本投资有限公司

Add / 湖北省武汉市淮海路88号长江证券大厦

29楼

Tel / 027-65796532

长江证券（上海）资产管理有限公司

Add / 上海市虹口区新建路200号

国华金融中心B栋19楼

Tel / 4001166866

长江证券创新投资（湖北）有限公司

Add / 湖北省武汉市淮海路88号长江证券大厦

28楼

Tel / 027-65799822

长江证券国际金融集团有限公司

Add / 香港中环大道皇后中183号中远大厦36楼

3605-3611室

Tel / 852-28230333

长信基金管理有限责任公司

Add / 上海市浦东新区银城中路68号时代金

融中心9层

Tel / 4007005566



THANKS 感谢

Changjiang
Securities

长江期货股份有限公司产业服务总部



汇聚财智 共享成长

Gathering Wealth and Wisdom Achieving Mutual Growth