



长江期货尿素周报： 供应恢复 需求仍有支撑

Changjiang
Securities

长江期货股份有限公司交易咨询业务资格：鄂证监期货字【2014】1号

【产业服务总部 | 能化产业服务中心】

研究员：张 英 执业编号：F03105021 投资咨询号：Z0021335

2026-01-19



汇聚财智 共享成长

Gathering Wealth and Wisdom Achieving Mutual Growth

01 尿素：供应恢复 需求仍有支撑

1 市场变化：价格：尿素盘面价格周初延续提涨，周尾窄幅回落。1月16日尿素2605合约收盘价1791元/吨，较上周上调14元/吨，涨幅0.79%，期间最高1820元/吨，最低1764元/吨。尿素现货河南市场日均价1744元/吨，较上周上调14元/吨，涨幅0.81%。**基差：**尿素主力基差先弱后强，1月16日河南市场主力基差-47元/吨，周度基差运行区间（-86）—（-47）元/吨。**价差：**尿素5-9价差窄幅波动，1月16日5-9价差28元/吨，周度运行区间20—30元/吨。

2 基本面变化：供应端中国尿素开工负荷率83.59%，较上周降低1.15个百分点，其中气头企业开工负荷率54.18%，较上周提升2.61个百分点，尿素日均产量20.07万吨。**成本端**无烟煤市场价格稳中小幅偏强，截至1月15日，山西晋城S0.4-0.5无烟洗小块含税价850-900元/吨，较上周同期收盘价格重心上涨5元/吨。**需求端**复合肥企业产能运行率40.08%，较上周提升2.91个百分点。复合肥库存71.18万吨，较上周提升1.66个百分点，复合肥市场处冬储肥集中出货阶段，适价补充原料库存，农业储备按部就班推进，整体需求端仍有支撑。三聚氰胺开工提升、脲醛树脂等其他工业需求支撑减弱。**库存端**尿素企业库存84万吨，较上周减少2.9万吨，同比去年同期减少69万吨。尿素港口库存27.2万吨，较上周减少0.6万吨。尿素注册仓单13355张，合计26.71万吨，同比去年同期增加4280张，合计8.56万吨。

3 主要运行逻辑：尿素检修装置有复产计划，日均产量提升，供应环比增加。各地区农业用备肥跟进，以储备采购为主，复合肥原料补库增加对尿素需求支撑，尿素企业库存水平同比偏低，近期产销偏稳，价格震荡运行，参考区间1730-1830。

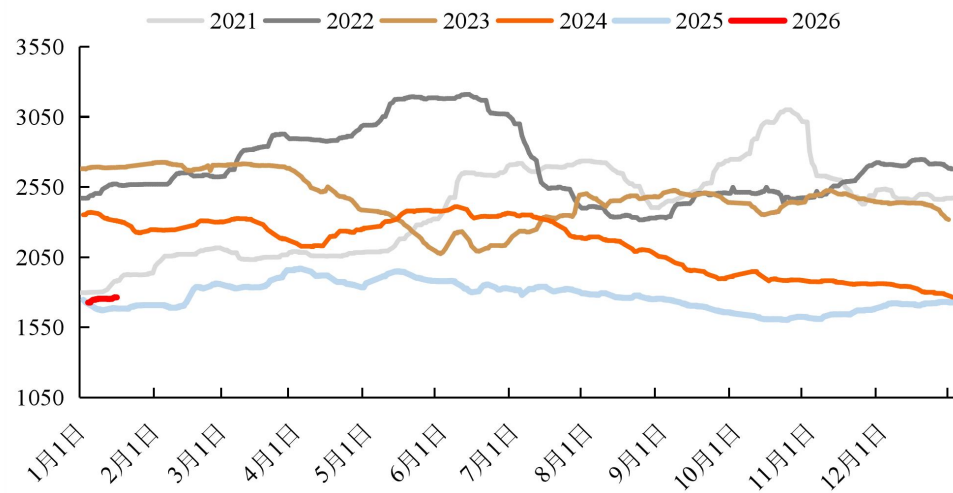
4 重点关注：复合肥开工情况、尿素装置减产检修情况、出口政策、煤炭价格波动

- 尿素盘面价格周初延续提涨，周尾窄幅回落。1月16日尿素2605合约收盘价1791元/吨，较上周上调14元/吨，涨幅0.79%，期间最高1820元/吨，最低1764元/吨。尿素现货河南市场日均价1744元/吨，较上周上调14元/吨，涨幅0.81%。

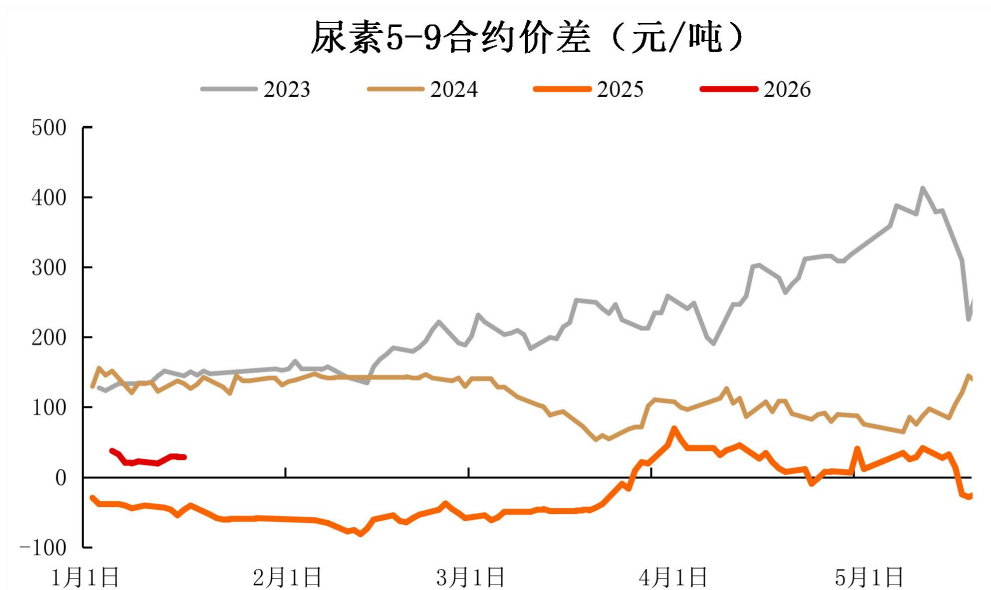
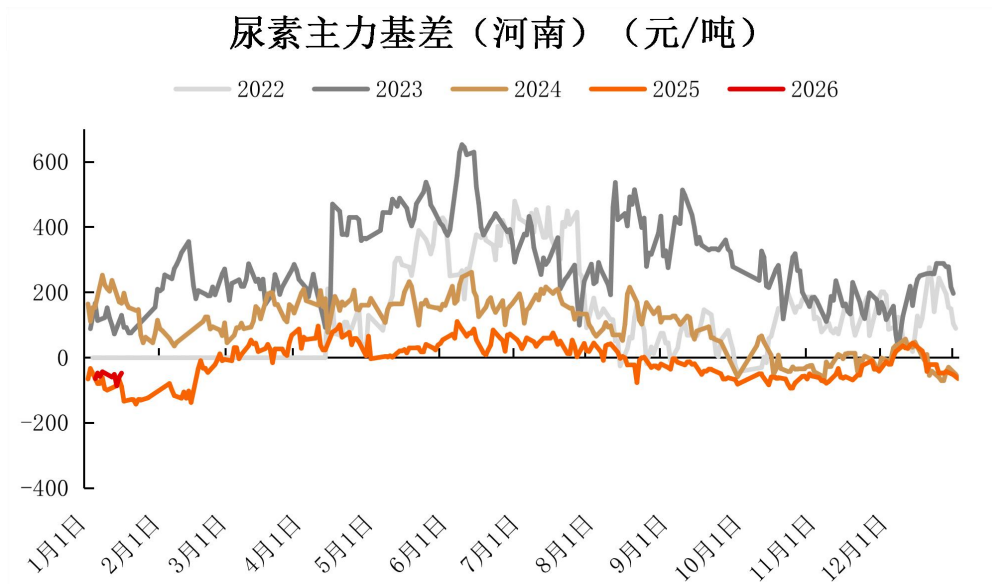
尿素2605合约走势图



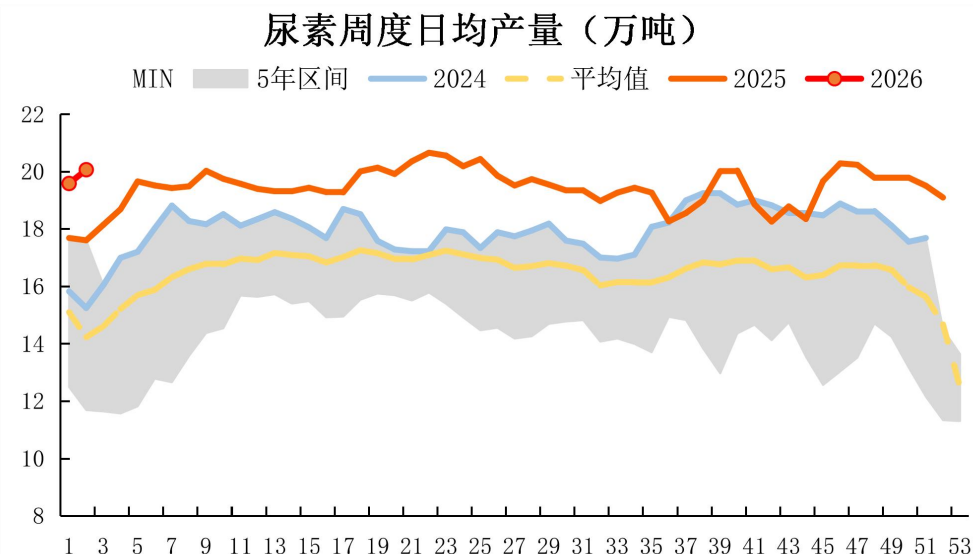
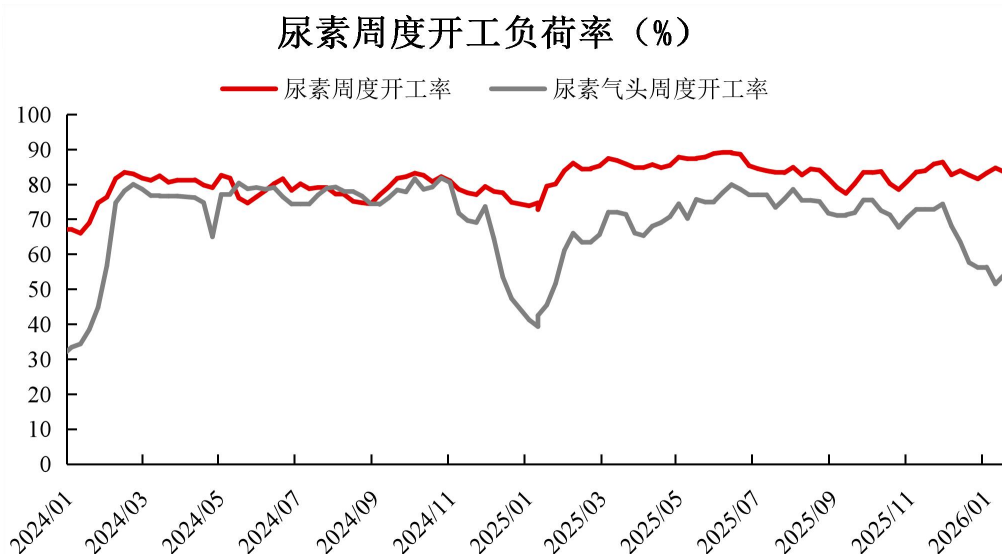
中国尿素(小颗粒)日度均价(元/吨)



- 基差：尿素主力基差先弱后强，1月16日河南市场主力基差-47元/吨，周度基差运行区间（-86）—（-47）元/吨。
- 价差：尿素5-9价差窄幅波动，1月16日 5-9 价差28元/吨，周度运行区间 20 — 30 元/吨。

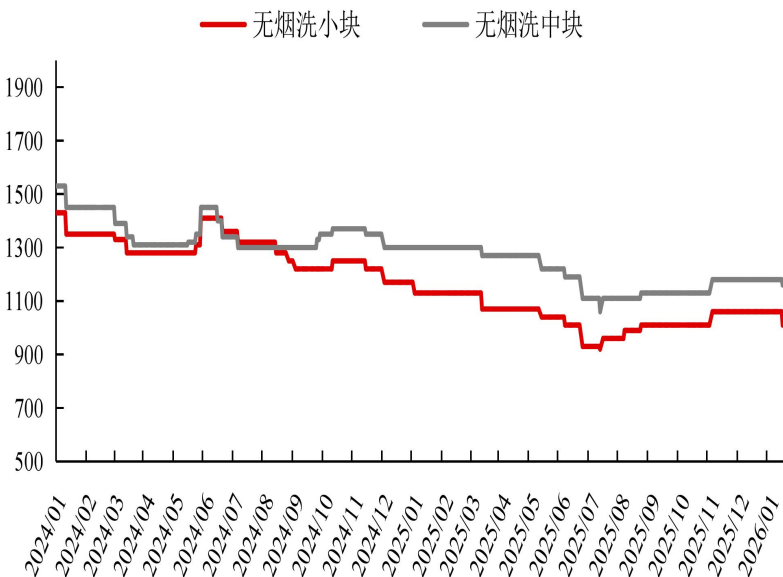


中国尿素开工负荷率83.59%，较上周降低1.15个百分点，其中气头企业开工负荷率54.18%，较上周提升2.61个百分点，尿素日均产量20.07万吨。新疆、山东、云南、河南等装置检修或减量，四川、新疆等装置复产，日产量维持20万吨以上，下周甘肃、云南、四川地区检修装置计划恢复，供应端存增量预期。

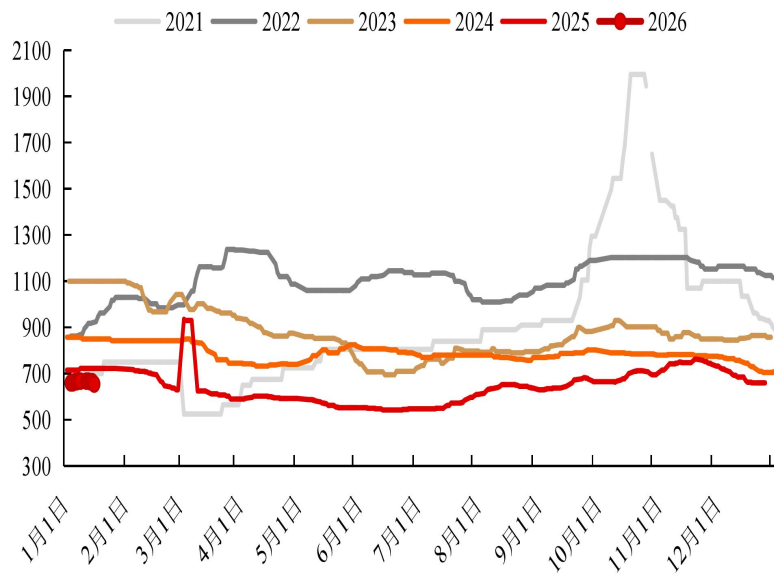


- 成本方面，无烟煤市场价格稳中小幅偏强，截至1月15日，山西晋城S0.4-0.5无烟洗小块含税价850-900元/吨，较上周同期收盘价格重心上涨5元/吨。
- 利润方面，煤制尿素毛利率0.33%，气制尿素毛利率-10.64%，尿素市场主流价格调涨，尿素生产利润增加。

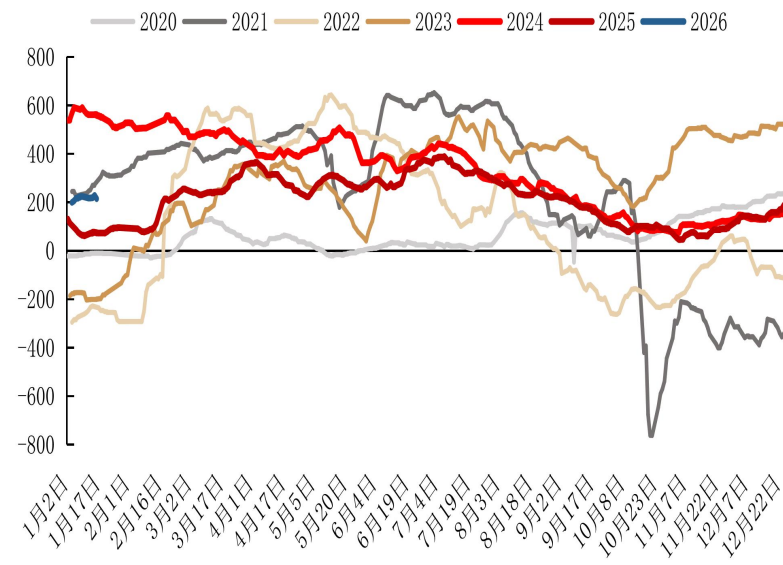
无烟煤价格（元/吨）



山东动力煤(Q5500)日度均价（元/吨）

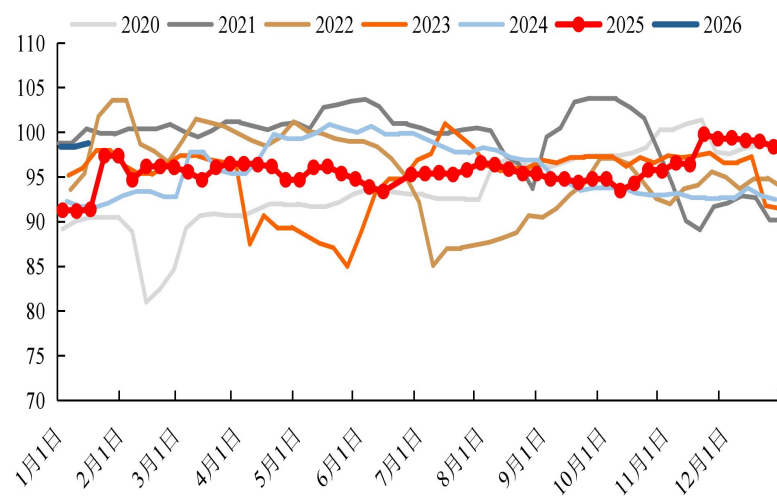


煤制尿素利润（元/吨）

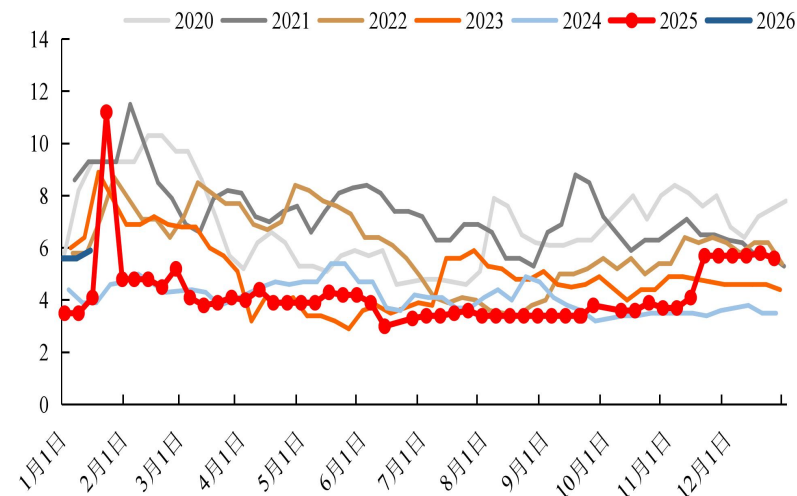


□ 主要尿素生产企业平均预收5.9天，尿素企业周度产销率98.8%。农业需求方面，目前以储备采购流向居多。工业需求方面复合肥产能运行率窄幅提升、三聚氰胺开工负荷率降低，整体产销偏稳。

中国尿素周度产销率 (%)



中国尿素周度预收天数

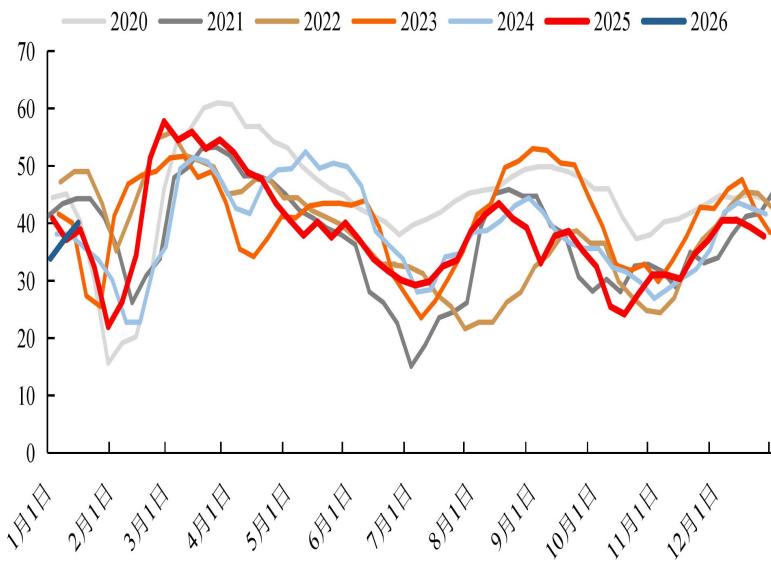


中国尿素农业用肥旺季时间统计

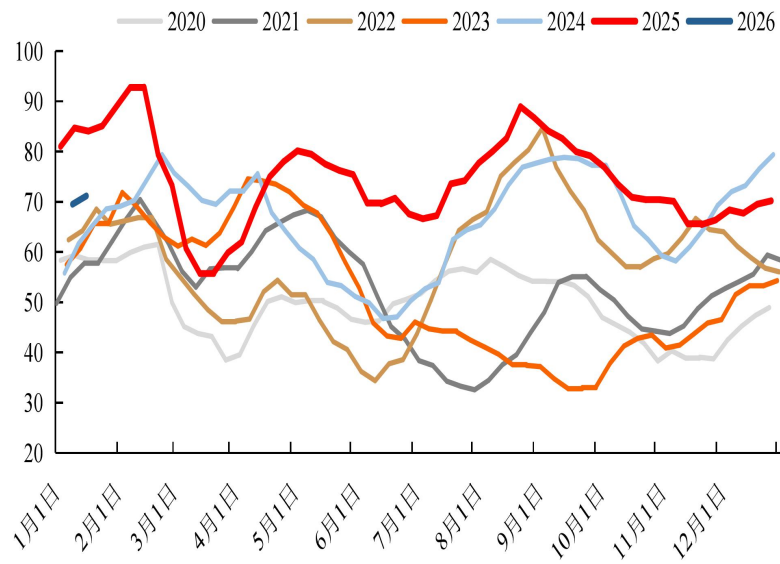
	1月	2月	3月	4月	5月	6月	7月	8月	9月	10月	11月	12月
农业用肥旺季			小麦主产区春小麦返青肥 (占全年农业用量约20%)			玉米及水稻等作物追肥 (占全年农业用量50%以上)			小麦底肥期用肥 (占全年农业用量20%)			
复合肥对尿素需求季节性	春季复合肥生产旺季			夏季高氮复合肥生产旺季 (占复合肥全年尿素需求量50%以上)				秋季高磷复合肥生产旺季 (占复合肥全年尿素需求的20%以上)			春季复合肥生产旺季	

□ 复合肥企业产能运行率40.08%，较上周提升2.91个百分点。复合肥库存71.18万吨，较上周提升1.66个百分点，复合肥市场处冬储肥集中出货阶段，适价补充原料库存，农业储备按部就班推进，整体需求端仍有支撑。

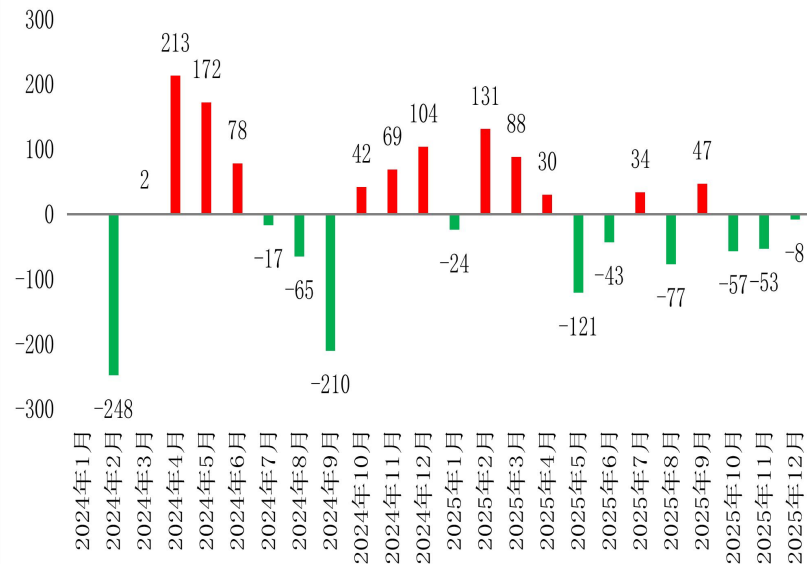
复合肥开工负荷率 (%)



复合肥成品库存 (万吨)

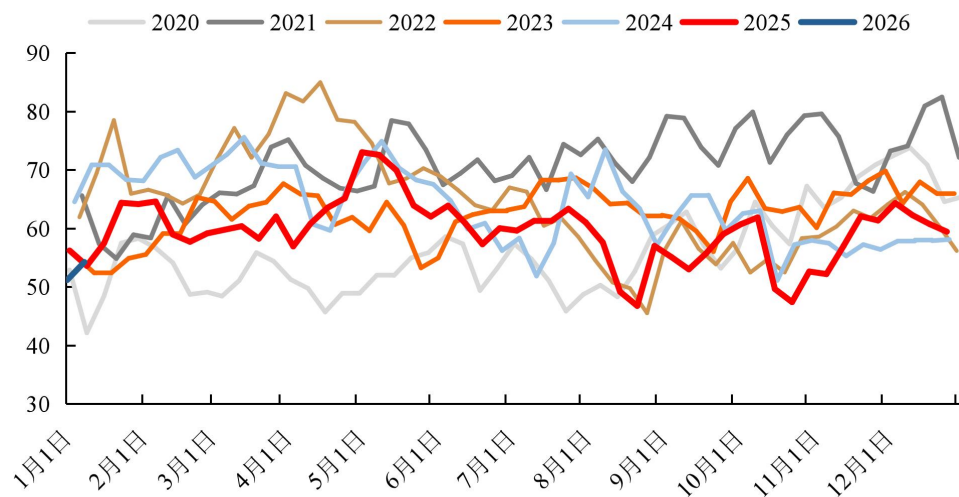


复合肥月度产量同比增减 (万吨)

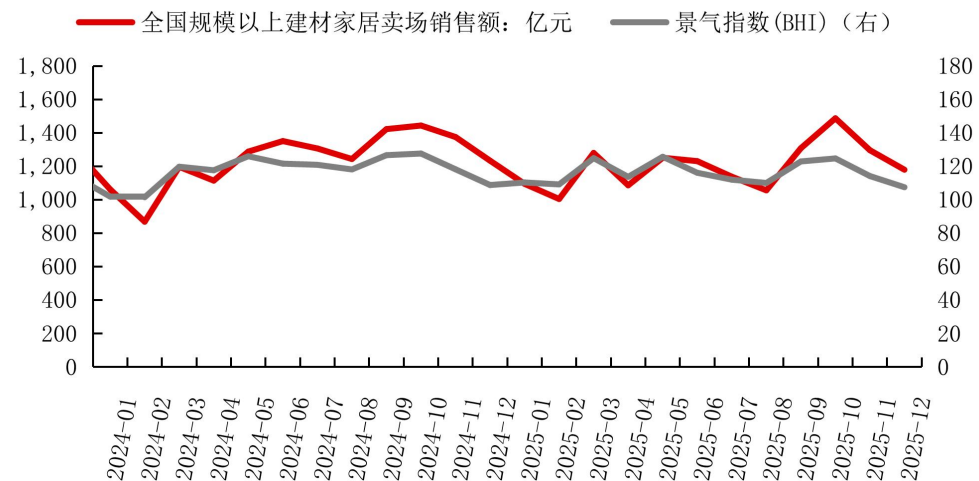


- 三聚氰胺企业开工负荷率54.29%，较上周提升3.08个百分点，周度产量2.9万吨。本周山东合力泰一套装置临时短停检修，湖北华强恢复生产，短期仍有其他检修装置计划恢复，预计下周国内三聚氰胺企业整体开工负荷率将继续提升。
- 全国建材家居景气指数和规模以上建材家居卖场销售额下调，板材市场需求支撑减弱。

中国三聚氰胺开工负荷率 (%)

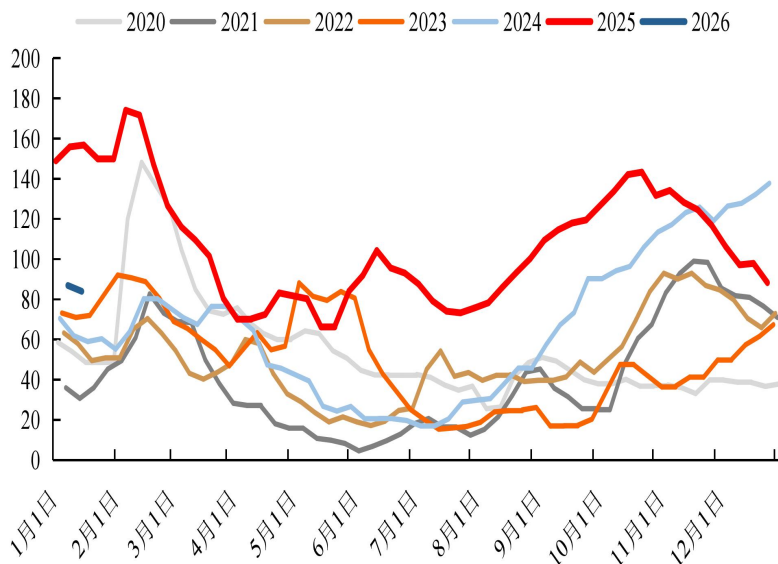


全国建材家居卖场消费额及景气指数

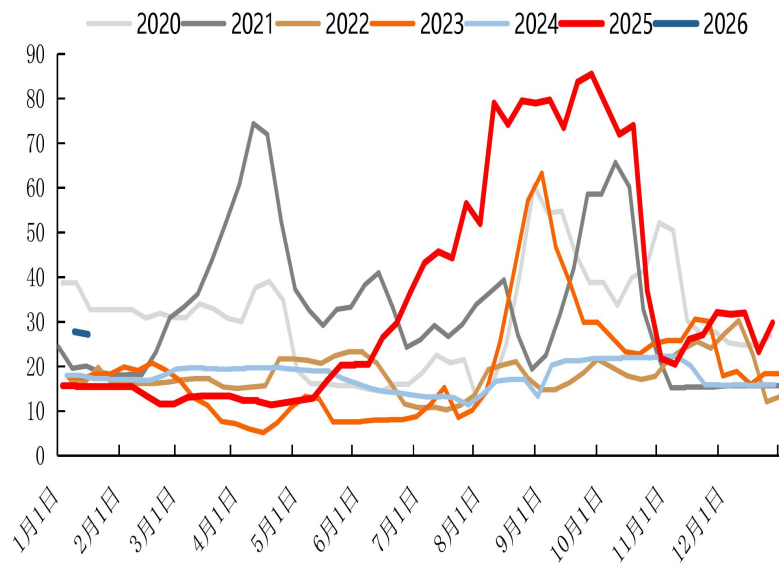


■ 尿素企业库存84万吨，较上周减少2.9万吨，同比去年同期减少69万吨。尿素港口库存27.2万吨，较上周减少0.6万吨。尿素注册仓单13355张，合计26.71万吨，同比去年同期增加4280张，合计8.56万吨。

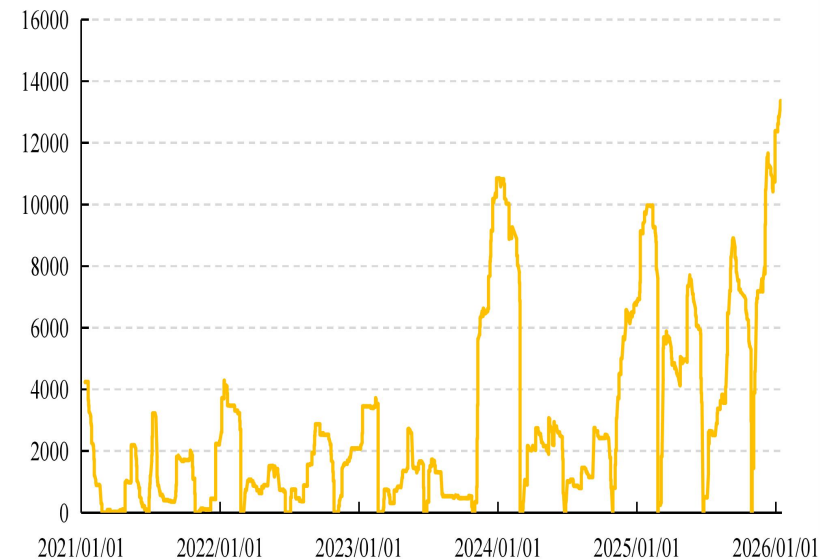
尿素企业库存 (万吨)



尿素港口库存 (万吨)



尿素注册仓单数量 (张)



声明



风险提示

本报告仅供参考之用，不构成卖出或买入期货、期权合约或其他投资标的要约或邀请。在任何情况下，本报告中的信息和意见均不构成对任何个人的投资建议。任何形式的分享投资收益或者分担投资损失的书面或口头承诺均为无效。投资者应当充分了解报告内容的局限性，结合自己的投资目标和财务状况自行判断是否采用本报告所载内容和信息并自行承担风险，我公司及员工对投资者使用本报告及其内容而造成的一切后果不承担任何法律责任。

免责声明

长江期货股份有限公司拥有期货交易咨询资格。长江期货系列报告的信息均来源于公开资料，本公司对这些信息的准确性和完整性不作任何保证，也不保证所包含的信息和建议不会发生任何变更。本报告所载资料、意见及推测仅反映在本报告所载明日期的判断，本公司可随时修改，毋需提前通知，投资者应当自行关注相应的更新或修改。本公司已力求报告内容的客观、公正，但文中的观点、结论和建议仅供参考，不代表对期货价格涨跌或市场走势的确定性判断。报告中的信息或意见并不构成所述期货的买卖出价，投资者据此作出的任何投资决策与本公司和作者无关。本公司及作者在自身所知范围内，与本报告中所评价或推荐的交易机会不存在法律法规要求披露或采取限制、静默措施的利益冲突。本报告版权仅为本公司所有，未经本公司书面许可，任何机构和个人不得以任何形式翻版、复制、发布、引用或再次分发他人，或投入商业使用。如征得本公司同意引用、刊发的，需在允许的范围内使用，并注明出处为“长江期货股份有限公司”，且不得对本报告进行有悖原意的引用、删节和修改。本公司保留追究相关责任的权利。



THANKS

感谢

Changjiang
Securities

长江期货股份有限公司

Add /武汉市江汉区淮海路88号13、14层

Tel / 027-65777102



汇聚财智 共享成长

Gathering Wealth and Wisdom Achieving Mutual Growth